
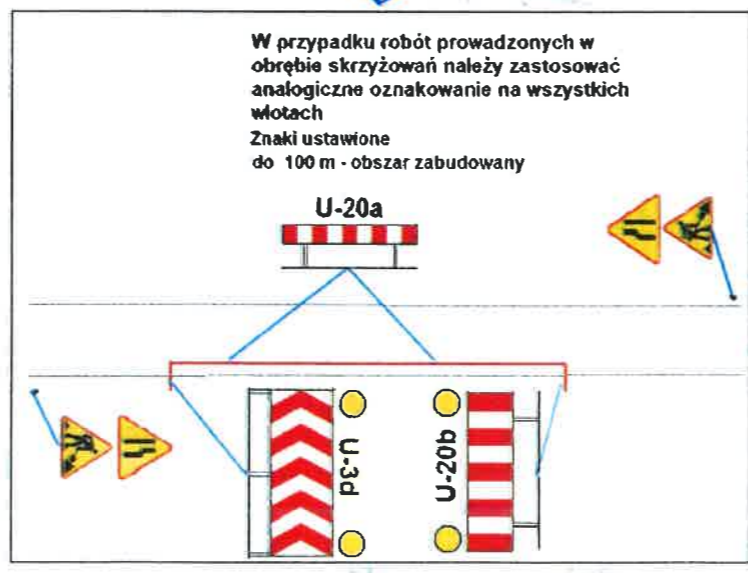
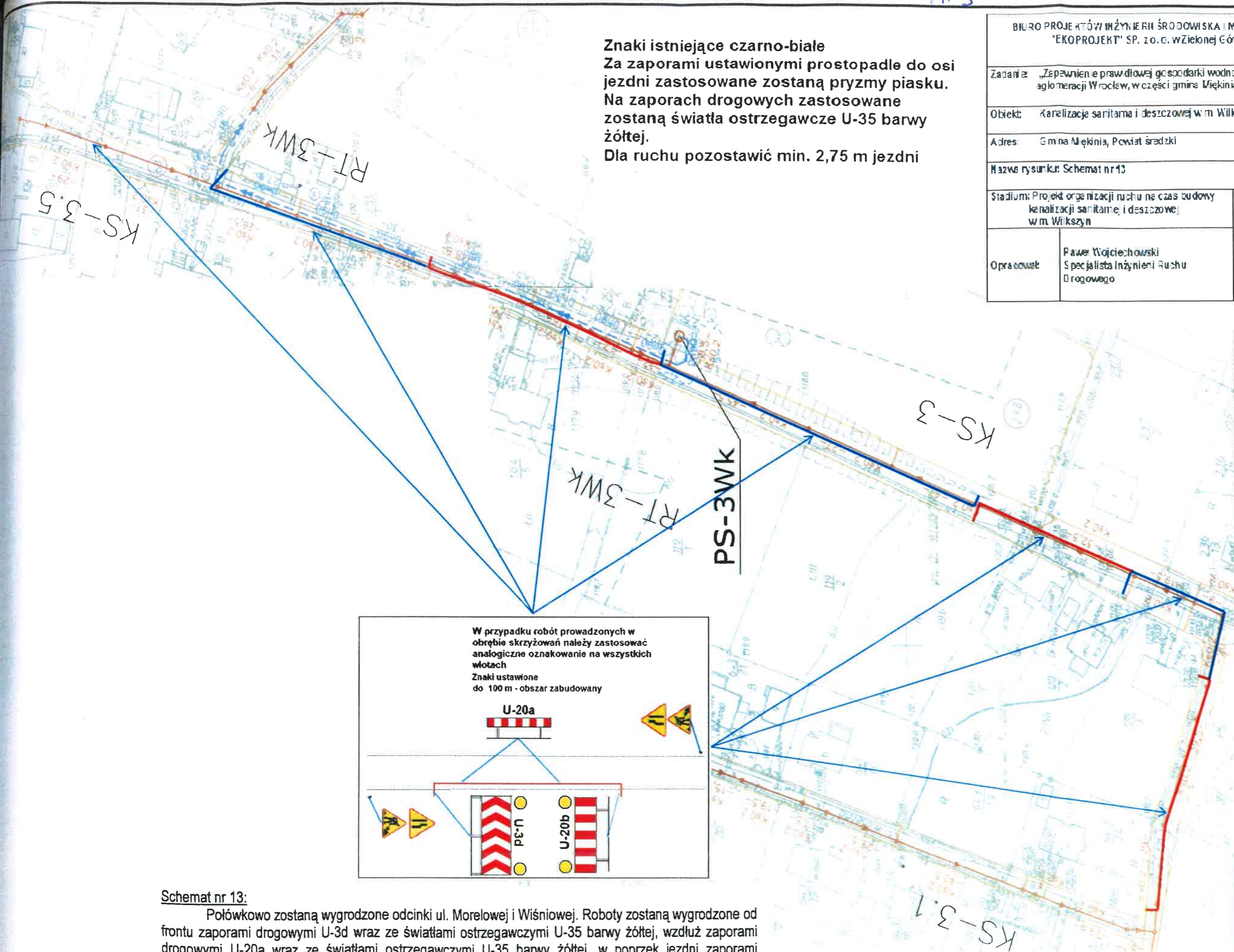


RT 3

Znaki istniejące czarno-białe
Za zaporami ustawionymi prostopadle do osi jezdni zastosowane zostaną przyzmy piasku.
Na zaporach drogowych zastosowane zostaną światła ostrzegawcze U-35 barwy żółtej.
Dla ruchu pozostawić min. 2,75 m jezdni

BIURO PROJEKTÓW INŻYNIERII ŚRODOWISKA I MELIORACJI "EKOPROJEKT" SP. z o.o. w Wielkiej Górze		Prawa autorskie zastrzeżone	
Zadanie: „Zapewnienie prawidłowej gospodarki wodno - ściekowej aglomeracji Wrocław, w części gmina Miękinia”			
Obiekt: Kanalizacja sanitarna i deszczowa w m. Wilkszyn, gm. Miękinia			
Adres: Gmina Miękinia, Powiat średzki			województwa do nożyskie
Nazwa rysunku: Schemat nr 13			
Stadium: Projekt organizacji ruchu na czas budowy kanalizacji sanitarnej i deszczowej w m. Wilkszyn		Data: 03.2010	Skala: 1:1000
Opracował:	Paweł Wojciechowski Specjalista Inżynierii Ruchu Drogowego	Podpis: 	Rys. nr 13



Schemat nr 13:
 Połówkowo zostaną wygrozdzone odcinki ul. Morelowej i Wiśniowej. Roboty zostaną wygrozdzone od frontu zaporami drogowymi U-3d wraz ze światłami ostrzegawczymi U-35 barwy żółtej, wzdłuż zaporami drogowymi U-20a wraz ze światłami ostrzegawczymi U-35 barwy żółtej, w poprzek jezdni zaporami drogowymi U-20b wraz ze światłami ostrzegawczymi U-35 barwy żółtej. Dla dojeżdżających do robót zostaną ustawione znaki A-14 oraz odpowiednio A-12b/c. Dla ruchu pozostanie min. 2,75 m jezdni.